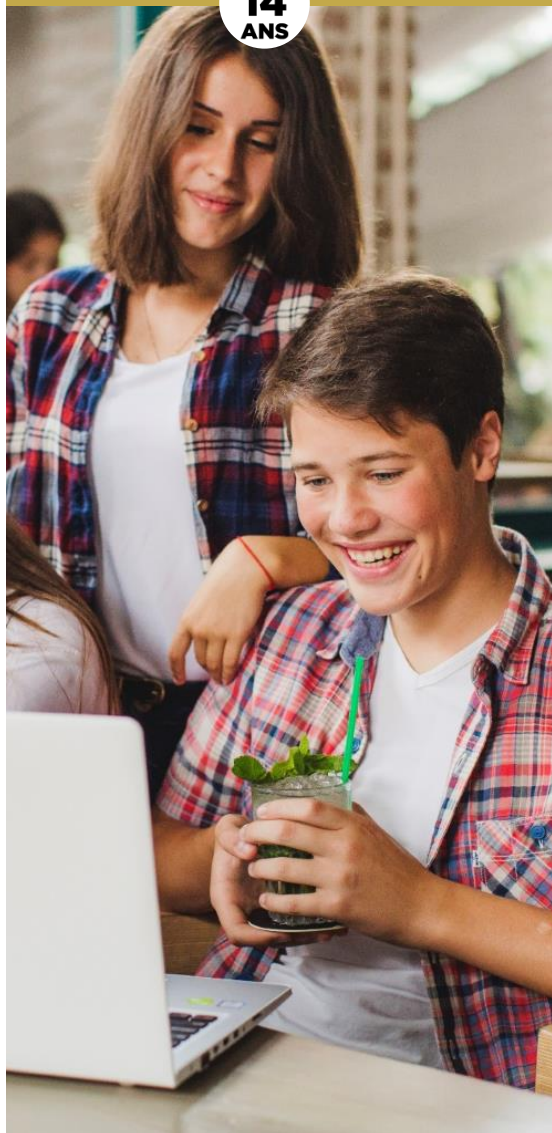


# ORIENTATION L'ALTERNANCE

DÈS  
14  
ANS



4<sup>ème</sup> 3<sup>ème</sup>

# MFR

CULTIVONS LES RÉUSSITES

Formation par alternance  
A TRIAC LAUTRAIT

## 4<sup>ÈME</sup> ET 3<sup>ÈME</sup> DÉCOUVERTE DES MÉTIERS

Formation sous statut scolaire en Alternance

**50%** | **50%**  
ENTREPRISE | MFR

### OBJECTIFS

- Vivre positivement l'école
- Découvrir des métiers et le monde du travail par plusieurs stages
- Faire l'apprentissage de la citoyenneté
- Valider un livret de compétences
- Choisir son orientation et construire son projet professionnel
- Obtenir le Diplôme National du Brevet (DNB)

### COMPETENCES DÉVELOPPÉES

- Aller en stage, s'organiser pour s'investir dans sa scolarité
- Acquérir une expérience préprofessionnelle
- Développer le sens de l'observation et de l'analyse
- Prendre des initiatives
- Acquérir de l'autonomie
- Réfléchir son orientation après la 3<sup>ème</sup>

## *Prendre confiance et affirmer ses talents*

### PUBLIC CONCERNÉ , CONDITIONS D'ACCÈS

- Après la 5<sup>ème</sup> ou la 4<sup>ème</sup> (âge minimum de 14 ans avant le 31 décembre de l'année en cours)
- Entretien individuel de motivation avec un formateur et/ou le directeur
- Internat obligatoire (sauf cas particulier)



La MFR dispose d'un référent handicap,  
nous consulter pour adapter votre parcours

### CONTACT

MFR TRIAC LAUTRAIT

16 route de Cognac – Lautrait

16200 TRIAC LAUTRAIT

Tel : 05 45 35 37 71

[mfr.triac-lautrait@mfr.asso.fr](mailto:mfr.triac-lautrait@mfr.asso.fr)

SIRET : 337 780 746 00018

N° Activité : 54 16 00688 16

*La MFR de Triac-Lautrait a obtenu  
la certification qualité "Qualiopi"  
délivrée au titre des catégories  
d'actions de formation et d'actions  
de formation par apprentissage.*

 [mfrtriac-lautrait.fr](http://mfrtriac-lautrait.fr)

# ORIENTATION

## L'ALTERNANCE

DÈS  
14  
ANS

### APRES LA FORMATION

#### Poursuite des études :

- Seconde professionnelle du Bac Professionnel en 3 ans
- Seconde générale ou technologique du Bac Général ou Technologique en 3 ans
- CAP ou CAP Agricole
- Les formations en 2ndes professionnelles et CAPa sont accessibles en statut scolaire, par alternance ou en contrat d'apprentissage dans les différentes MFR selon leurs spécialités.

### L'ESPRIT MFR

« Notre projet d'éducation basé sur **l'accompagnement individualisé** permet à l'élève de développer ses compétences et de se réaliser dans un projet de vie choisi et construit. Considérant que **le bien-être personnel et l'épanouissement professionnel** sont intimement liés, nous instaurons **un climat de confiance et de responsabilité** tout au long du cursus. L'engagement de l'équipe pédagogique et des maîtres de stage aux côtés de l'élève mais aussi de sa famille, aide celui-ci à **trouver sa voie et à réussir.** »

### TARIFS

Consulter les tarifs ici



Sous réserve de modification en cours d'année  
V100622



4<sup>ème</sup> 3<sup>ème</sup>



### LA FORMATION

#### 17 À 18 SEMAINES À LA MFR, 20 SEMAINES EN STAGE

- En stage, les jeunes sont **suivis individuellement** par leur maître de stage, ce qui leur permet de découvrir les réalités du monde professionnel. Cette insertion dans la vie active permet de faciliter leur orientation après la classe de 3<sup>ème</sup>.
- Les élèves participent aux activités de l'entreprise mais aussi à la réalisation d'enquêtes (*discussion avec le maître de stage, recherche de documents, rédaction...*). De plus, un travail scolaire est demandé par les formateurs sous la forme **d'études de stage**.
- La durée de stage varie de **25 à 32 heures par semaine** selon l'âge. Une convention de stage, remplie en 3 exemplaires, couvre les élèves en cas d'accident en entreprise.
- **Le stage fait partie intégrante de la formation.**
- Les **structures d'accueil** sont diverses et dépendent du projet de l'élève :
  - La petite enfance
  - La santé, le social
  - Les collectivités territoriales, les services (secrétariat, mairie, administration...)
  - La vente (vêtements, animalerie, alimentation)
  - L'artisanat (peinture, maçonnerie, menuiserie, carrelage...)
  - L'agriculture, l'élevage, la viticulture et les céréales
  - La mécanique (auto, moto, parcs et jardins)
  - L'hôtellerie, la restauration et les métiers de bouche
  - L'esthétique et la coiffure
  - Les centres équestres et entreprises liées au cheval
  - Tout autre lieu en fonction du projet du jeune

#### A LA MFR, LE JEUNE SUIT :

- **Des modules d'enseignements généraux** : français, maths, histoire, géographie, éducation civique, anglais, éducation socioculturelle, biologie, sciences physiques, informatique, sport, éducation à la santé et à la sexualité, éducation du consommateur, Prévention, Santé, Environnement (PSE)...
- **Des Enseignements Pratiques Interdisciplinaires (EPI)** :
  - En 4<sup>ème</sup> : l'animal, les loisirs, les langues et cultures étrangères ou régionales
  - En 3<sup>ème</sup> : les végétaux cultivés, aménagement et valorisation de l'espace, transition écologique et développement durable.
- **Des modules de découverte professionnelle** : vente, services aux personnes...
- **Interventions de professionnels**, visites d'études, corrections individualisées du travail d'alternance, tutorat...

### NOS PLUS...

- Une véritable découverte des métiers par de vrais stages en entreprise
- Des classes à effectif réduit
- Une équipe pédagogique à l'écoute des jeunes et de leur famille qui aide à construire un projet individualisé
- Un accueil en internat
- Des animations culturelles et sportives
- Un voyage d'étude favorisant la cohésion de groupe
- Des partenaires professionnels prêts à intervenir pour illustrer la formation