

# SERVICES AUX PERSONNES



LSF 1



SCANNEZ-MOI

## CONTACT

### MFR SAINT PROJET

Rue de la Bellonne – St Projet  
16110 LA ROCHEFOUCAULD EN ANG.  
Tel : 05 45 62 00 33  
[mfr.st-projet@mfr.asso.fr](mailto:mfr.st-projet@mfr.asso.fr)

SIRET : 781 256 748 00026  
N° Activité : 75 1601 067 16

La MFR de Saint Projet est engagée dans une démarche qualité qui comprend l'examen de toute l'organisation de la formation depuis la gouvernance associative jusqu'aux activités de formation.

 [st-projet16.mfr.fr](http://st-projet16.mfr.fr)

# MFR

CULTIVONS LES RÉUSSITES

Formation par alternance  
A SAINT PROJET

## APPRENDRE LA LANGUE DES SIGNES

### NIVEAU 1

Répertoire spécifique Fiche N°1409

#### OBJECTIFS

Favoriser l'initiation à la langue des signes et la compréhension du handicap des malentendants.

#### COMPETENCES DÉVELOPPÉES

- Être en mesure de comprendre une conversation simple en langue des signes française
- Être en mesure de pouvoir exprimer les besoins primaires en langue des signes française
- Être en mesure de comprendre les difficultés liées aux personnes porteuses de ce handicap
- Connaître ou reconnaître près de 750 signes.



Les Signes à Portée de Mains

### Une formation enrichissante

- Pour toute personne désirant développer son **empathie** et **s'ouvrir aux autres**
- Pour toute personne susceptible, dans le cadre de ses **fonctions professionnelles**, de communiquer avec une **personne malentendante**

#### CONDITIONS D'ACCÈS

##### Conditions d'accès

- Pas de pré requis, comprendre et parler le français
- Pas de test de positionnement à l'entrée en formation

##### Inscriptions :

- Auprès du secrétariat de la MFR du lundi au vendredi de 8h30 à 12h30 et de 14h à 18h.

En période de Covid, pour venir à la MFR, merci de téléphoner pour prendre rendez-vous : 05 45 62 00 33



La MFR dispose d'un référent handicap, nous consulter pour adapter votre parcours

# SERVICES AUX PERSONNES



LSF 1

## LIEU DE FORMATION

- MFR Saint-Projet  
Rue de la Bellonne – Saint Projet  
16110 La Rochefoucauld en Ang.

**Possibilité d'organiser la formation sur le site du demandeur**

## DUREE DE LA FORMATION

- 5 jours à raison de 6 H / jour
- **Formation à la carte**  
Entre 3 et 5 jours adaptés aux besoins des apprenants

## EVALUATION

- Signer une 15aine de mots pris dans des familles différentes
- Signer un nombre à 6 chiffres
- Signer une phrase imposée
- Comprendre une phrase signée par le formateur
- Trouver l'intrus dans une liste de mots

**Une attestation de formation sera délivrée en fin de stage.**

## TAUX DE RÉUSSITE

- Taux d'insertion : non applicable
- Taux d'abandon 2021 : 0%

## VOS CONTACTS

- **Responsable administrative :**  
Mme Nathalie ANDRIES,  
directrice de la MFR St Projet
- **Responsable pédagogique :**  
M. Marc Panel, formateur,  
association *Les signes à portée de main*

*Sous réserve de modification en cours d'année  
V231121*

## LA FORMATION

Chaque séquence est basée sur des séquences d'interaction entre le formateur et les formés. Ainsi la séance commence par un brainstorming des besoins complétés par le formateur le cas échéant. Ensuite, chaque vocabulaire est signé avec pratique des participants. Enfin, le formateur et les apprenants font des phrases et s'initient à la conversation. Il y aura également des jeux de rôle, des mises en situation et la présentation d'un documentaire intitulé « j'avancerai vers toi avec les yeux d'un sourd ».

Dans la salle de cours, les apprenants pourront consulter des ouvrages, des jeux ou des accessoires en lien avec la langue des signes.

## CONTENU DE LA FORMATION

Découverte du monde des sourds, de leur histoire, de la façon de les aborder.

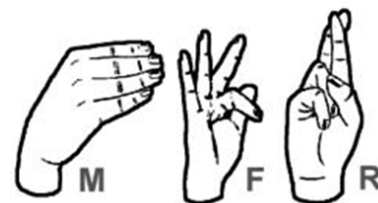
### Découverte du vocabulaire suivant :

- Formules de politesse
- Formuler des questions
- Les couleurs
- Des adjectifs
- La famille
- Les fruits
- Les légumes
- Les aliments
- Les boissons
- Les animaux
- Les vêtements
- Les moyens de transport
- Les professions
- Les habitations et leur contenu
- Les unités de mesure
- Les jours, les mois, les saisons
- Les nombres
- Des verbes
- Des mots de liaison

## DATES : NOUS CONSULTER

## TARIFICATION

- Nombre de participants par groupe : **min 6 – max 12**
- Restauration possible sur place : 7 euros le repas de midi – réservation à l'inscription en formation
- Coût en fonction du type de financement :
  - Par l'entreprise : 16€ /h soit 480€ pour 30h
  - Par Pôle Emploi : 12€ /h soit 360€ pour 30h
  - Auto-financement : 10€/h soit 300€ pour 30h



**Formation non fractionnable : chaque apprenant s'inscrit pour la durée complète de la formation**

- Devis sur demande pour les formations à la carte